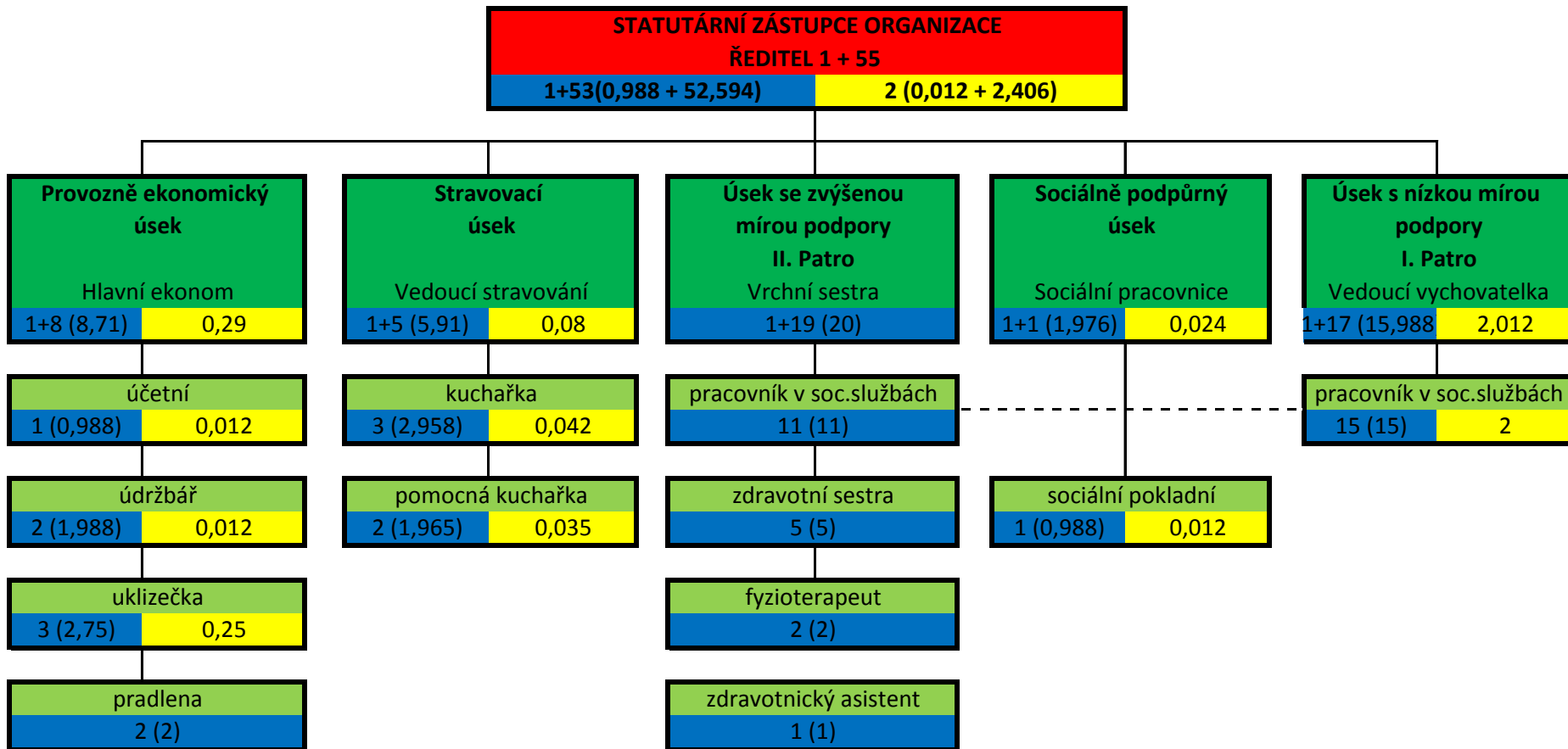


Domov Mladá, poskytovatel sociálních služeb
ORGANIZAČNÍ STRUKTURA



Pozn.

- 1) Zástupcem ředitele v plném rozsahu je jmenovaný ekonom.
- 2) Sociálně podpůrný úsek poskytuje metodické vedení pracovníkům v sociálních službách na všech úsecích. V grafu vyznačeno přerušovanou čarou.
- 3) Počty jsou uváděny ve formátu: osoby (úvazky), příp. vedoucí+podřízení zaměstnanci (úvazky).
- 4) Struktura je barevně odlišena podle dvou poskytovaných druhů služeb - modře Domov pro osoby se ZP, žlutě pro Denní stacionář.
- 5) Organizační struktura Domova Mladá je platná s účinností od 1.11.2015.

Schválil ředitel organizace Miloslav Müller dne 22. října 2015.